

# Patienteninformation.



WIR HELFEN IHNEN VON HERZEN GERN.

## HERZLICH WILLKOMMEN!

Das 1913 gegründete Krankenhaus Jerusalem im Zentrum Hamburgs ist mit seiner fachübergreifenden Brustklinik das größte Mammazentrum Deutschlands. Es vereint Tradition, intensive persönliche Zuwendung mit ärztlicher Fachkompetenz, innovativer Medizin und Forschung.

Unser Haus ist eine vergleichsweise kleine Klinik: Wir sind kein Großbetrieb, keine anonyme Institution. Wir betrachten unsere Patientinnen als Partner im therapeutischen Prozess: Lebens- und Leidensfragen werden ganzheitlich betrachtet, physische Hilfe erfolgt parallel zu psychischer Begleitung. Jede Patientin, jeder Patient wird bei uns ohne Ansehen von Person, Konfession oder Weltanschauung behandelt.

Unsere Ärzte und unser Pflegepersonal tun alles, um Sie optimal zu versorgen und Ihnen einen möglichst angenehmen Aufenthalt bieten zu können.

## FREUNDLICHER SERVICE

Unser Haus bietet Ihnen freundliche, individuelle Ein-, Zwei- sowie Mehrbettzimmer mit komfortablen Duschbädern. Telefon, TV und WLAN sind auf jedem Zimmer vorhanden. Das Fernsehen ist kostenfrei. Viele Zimmer verfügen über separate Nasszellen. Eine abwechslungsreiche, vollwertige Verpflegung sorgt für Ihr leibliches Wohl. Auf Wunsch werden vegetarische, vegane, cholesterin- oder auch kalorienreduzierte Speisen angeboten.

## FOKUS BRUSTKREBS UND GYNÄKOLOGIE

Mehr als 3.500 ambulante und stationäre Eingriffe werden in unseren hoch modern ausgestatteten Operationssälen jährlich durchgeführt. Unser Anspruch ist es, jederzeit transparente und nach wissenschaftlichen Kriterien überprüfbare Resultate in Diagnostik und Therapie von Brustkrebs zu erzielen.

Auch die Operative Gynäkologie ist im Jerusalem mit besonderen Schwerpunkten exzellent vertreten.

## QUALITÄTSMANAGEMENT

Das Krankenhaus Jerusalem ist DIN EN ISO 9001:2015 zertifiziert. Bei der Patientenbefragung der Techniker Krankenkasse erzielten wir in allen Qualitätsdimensionen überdurchschnittliche Resultate und wurden hierfür seit 2008 mehrfach mit dem TK-Qualitätssiegel ausgezeichnet.

## WIR SIND FÜR SIE DA

Wir möchten, dass Sie mit Ihrer Betreuung und Pflege in unserem Haus rundum zufrieden sind. Unsere Mitarbeiter und unsere Fachärztinnen und Fachärzte stehen Ihnen in allen Fragen mit Rat und Tat zur Verfügung. Wir helfen Ihnen von Herzen gern!

Dr. med. Timm C. Schlotfeldt,  
Ärztlicher Direktor

## BESCHWERDEN ODER KRITIK?

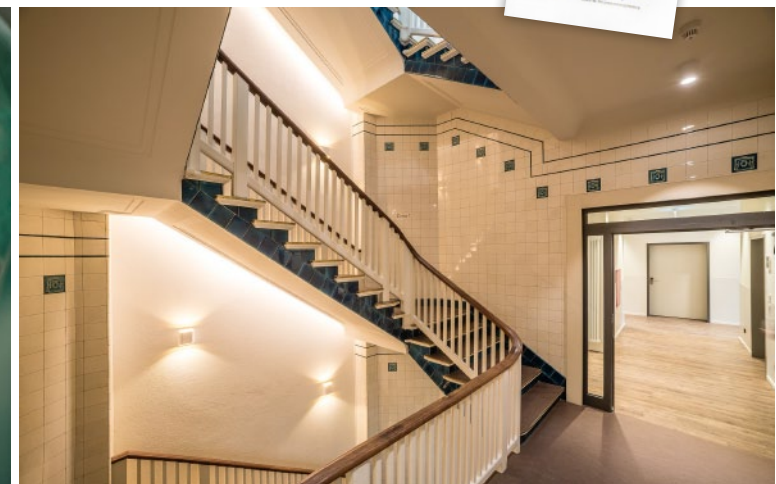
Seit 2008 folgt unser Haus der *Hamburger Erklärung von Hamburger Krankenhäusern zum patientenorientierten Umgang mit Beschwerden*, die eine hohe Transparenz sowie zügige Bearbeitung von Eingaben gewährleistet.

Sehen Sie Anlass zur Kritik oder haben Sie Anregungen, wenden Sie sich an unsere Beschwerdebeauftragte Frau Baumgarten unter Tel. 040/44190-253 oder werfen Sie Ihre Eingabe formlos in unseren gekennzeichneten Briefkasten im Erdgeschoss.

## TELEFONNUMMERN

Sie haben Fragen zu Aufnahme, Unterbringung oder Verpflegung?

■ Zentrale	040 / 44 190-0
Aufnahme	040 / 44 190-300
Fax	040 / 44 190-200
■ Mammazentrum	040 / 44 190-500
Hamburg Fax	040 / 44 190-504
■ Onkologische	040 / 44 190-530
Ambulanz Fax	040 / 44 190-534



## NOTWENDIGE UNTERLAGEN

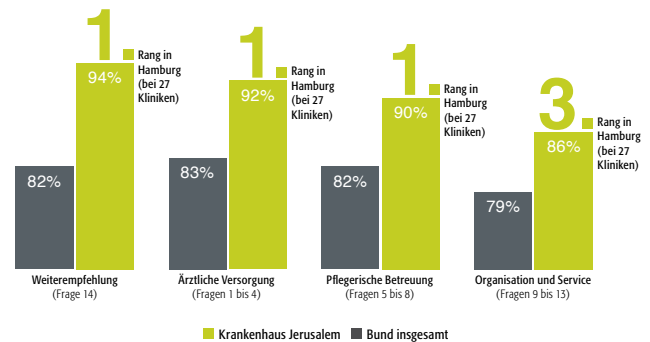
Falls Sie zur Aufnahme bzw. zum Vorgespräch zu uns kommen, bringen Sie bitte folgende Unterlagen mit:

- Personalausweis oder Reisepass
- Versicherungskarte
- Einweisungsschein
- Krankenhaus-Behandlungsvertrag (ausgefüllt)
- Zusatzbogen zum Behandlungsvertrag (ausgefüllt)
- Wahlleistungsvereinbarung (falls notwendig)
- Anästhesiebogen (ausgefüllt)
- Regelmäßig einzunehmende Medikamente (Originalverpackung mit Beipackzettel) sowie Medikationsplan Ihres Arztes
- Aktuelle Befunde (Labor, EKG, erforderliche Röntgenbilder)
- Allergiepass (falls notwendig)
- Erforderliche medizinische Hilfsmittel

## BEI STATIONÄREM AUFENTHALT ZUSÄTZLICH

- Waschzeug, Bademantel, Handtücher
- Bequeme Freizeitkleidung, feste Schuhe
- ggfs. weicher, aber fester Sport-BH (ohne Bügel)
- Geld oder EC-Karte zur Zahlung der Krankenhaus-Eigenbeteiligung
- Auf Wunsch können Sie Ihre Wertsachen auch in unserer Zentrale einschließen lassen.

# Wir danken unseren Patientinnen für ihre Bewertung.



Das Ergebnis einer großen, bundesweiten Erhebung, durchgeführt von AOK Rheinland/Hamburg, BARMER GEK und der Weißen Liste, einem Projekt der Bertelsmann Stiftung und der Dachverbände der größten Patienten- und Verbraucherorganisationen.

## Krankenhaus Jerusalem

Moorkamp 2-6 20357 Hamburg  
Tel. 040 / 44 190-0 Fax 040 / 44 190-200

[www.jerusalem-hamburg.de](http://www.jerusalem-hamburg.de)  
[info@jerusalem-hamburg.de](mailto:info@jerusalem-hamburg.de)